

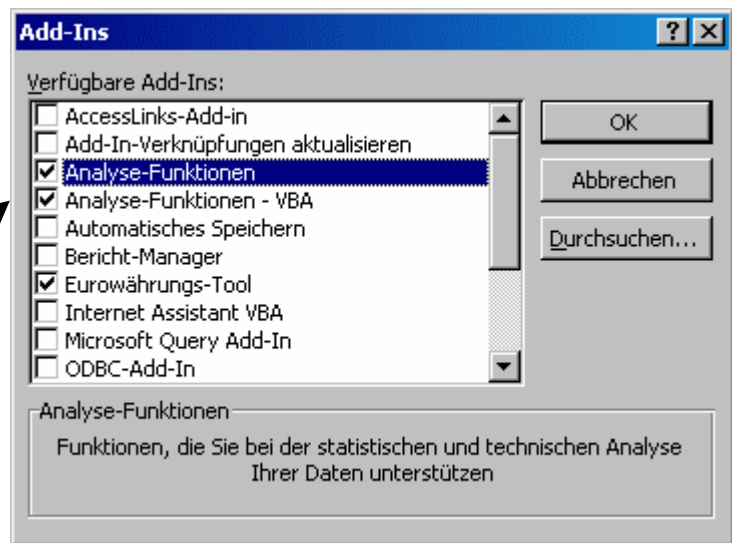
Runden einfach gemacht!

Voraussetzung für die Verwendung der Funktion VRUNDEN

Einmalig bei jedem Userprofil in Excel

Extras, Add-Ins Manager

dieses Dialogfenster sieht bei den verschiedenen Excelversionen jeweils etwas anders aus, jedoch ist der Weg immer der gleiche und es sind immer die Analyse-Funktionen respektive Analyse-Funktionen VBA, die aktiviert werden müssen.



Excel Version 2000

Optimale 5er Rappen Rundung mit der Funktion VRUNDEN

=VRUNDEN(<was>;0.05)

<was> steht für Wert oder Formel

wenn auf den 10er Rappen gerundet werden soll, dann **=VRUNDEN(<was>;0.1)**

bei Runden auf den Franken entsprechend ... **=VRUNDEN(<was>;1)**

Runden auf den 5er Rappen mit der Funktion RUNDEN

=RUNDEN(<was>*2;1)/2

<was> Die Formel, die zuvor in der Zelle stand, bzw. der Zellinhalt

Beispiel:

Zellinhalt 234.53 wird zu =RUNDEN(234.53*2;1)/2
Ergebnis 234.55

Zellinhalt =SUMME(B5..B6) =RUNDEN(=SUMME(B5..B6)*2;1)/2

Hinweis: Damit das Ergebnis immer auf zwei Dezimalstellen formatiert ist, muss man die Zelle mit (Dezimalstellen hinzufügen) formatieren

Auf- und Abrunden

Falls immer aufgerundet oder abgerundet werden soll, so müsste man die Formeln

=OBERGRENZE(<was>;0.05) oder

=UNTERGRENZE(<was>;0.05) verwenden.